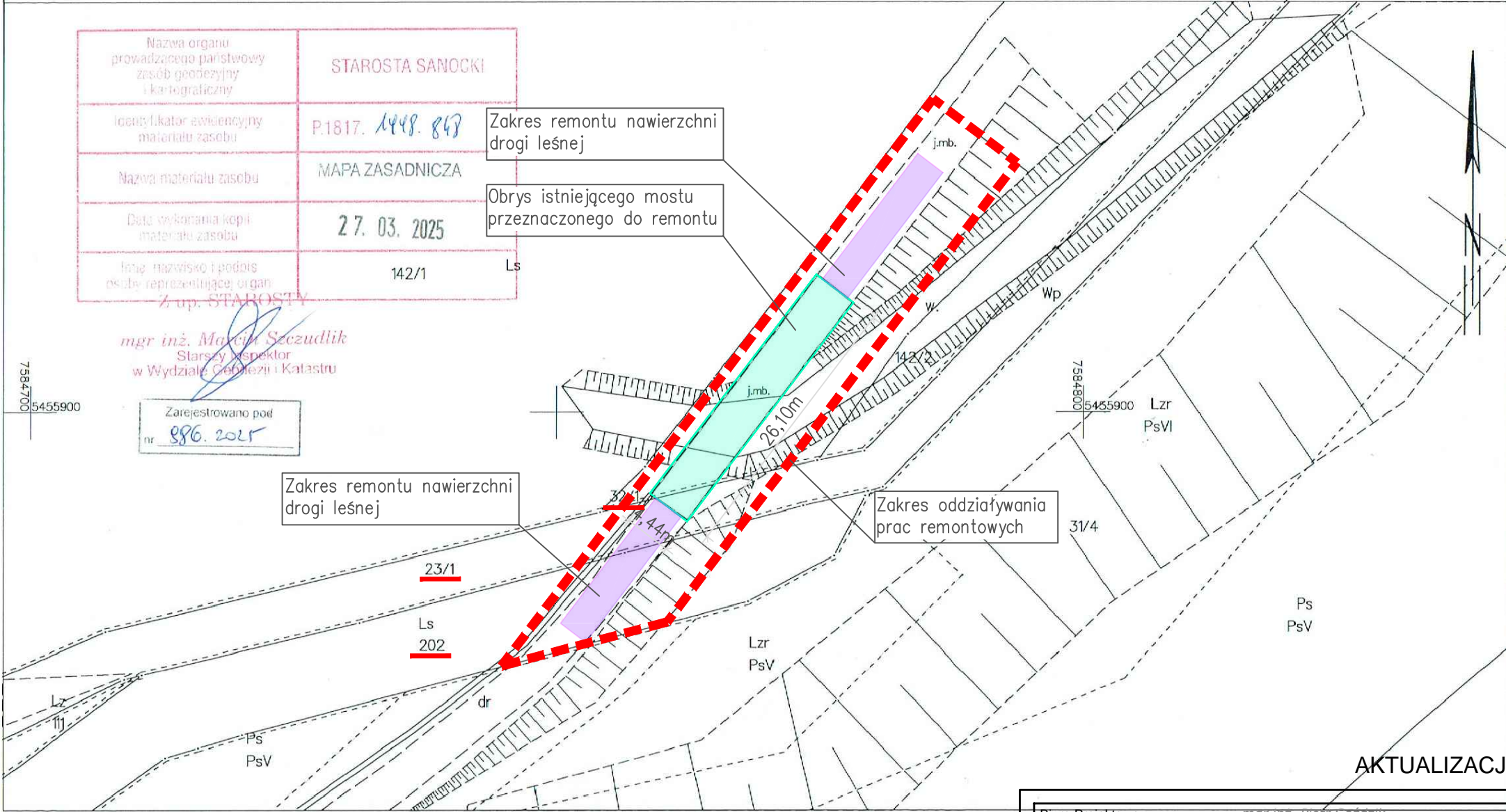


ZAKRES PLANOWANEGO REMONTU
NA MAPIE ZASADNICZEJ

Województwo: podkarpackie
Powiat: sanocki
Jednostka ewidencyjna: 181704_2, Komańcza
Obręb: 0026, Wola Michowa

MAPA ZASADNICZA
SKALA 1:500

Układ odniesienia: PL-ETRF89, układ wsp. płaskich: PL-2000 strefa 7 (21°), układ wys.: PL-EVRF2007-NH
Sekcje mapy: 7.107.31.23.2.2; 7.107.31.24.1.1



- 32/1 – numery działek objęte zgłoszeniem
[Green box] – zakres remontu mostu
[Purple box] – zakres remontu nawierzchni drogi leśnej
[Red dashed line] – zakres oddziaływania planowanego remontu

AKTUALIZACJA Z DNIA 22.04.2025

Biuro Projektowe: mgr inż. Piotr Gaździk "PGM PROJEKT" Przysietnica 652 36-200 Brzozów				
NIP 686-157-80-11 REGON 363002414		tel. kom. 663 353 245 e-mail: pioga85@o2.pl		
Inwestor: Państwowe Gospodarstwo Leśne Lasy Państwowe Nadleśnictwo Komańcza, 38-543 Komańcza 125		Przedsięwzięcie: REMONT MOSTU NA DRODZE LEŚNEJ NA POTOKU CHLIWNY		
Opracowanie: PROJEKT TECHNICZNY		Lokalizacja inwestycji: Wola Michowa, Gmina Komańcza		
Obiekt: REMONT MOSTU NR INW. 244/421 NA DRODZE LEŚNEJ NR 11 W KM 0+572 NA POTOKU CHLIWNY W MIEJSCOWOŚCI WOLA MICHOWA		Rysunek: Zakres planowanego remontu na mapie zasadniczej		
Funkcja:	Tytuł, imię i nazwisko:	Nr uprawnień:	Podpis:	Data:
Projektant:	mgr inż. PIOTR GAŹDZIK	PDK/0079/PWOM/14		12.2022
Pracownia projektowa:		Projekt budowlany i wykonawczy, ekspertyzy i przeglądy obiektów mostowych, nadzory inwestorskie	Skala:	Nr rys.
			1:500	2